

# Baltic States

Helsinki

Finland

Tallinn

ESTONIA

Lake Peipus

RUSSIA

Baltic Sea

Bay of Riga

Riga

LATVIA

LITHUANIA

Vilnius

MINSK

BELARUS

KALININGRAD  
(RUSSIA)

POLAND

# Bielorussia Repubbliche Baltiche Helsinki (Fin)

Un viaggio di 1000 km nel  
nord est dell'Europa

12 – 20 Luglio 2019

[www.claudioinviaggio.it](http://www.claudioinviaggio.it)



# “Europa a nord est”

## **Bielorussia – Lituania – Lettonia – Estonia - Helsinki**

Che idea della **Bielorussia**?? Una conoscente mi ha posto questa domanda rientrando dal viaggio nel nord est dell'Europa. La mia risposta è stata che ho trovato un paese ordinatissimo, niente sporcizia in giro, niente mendicanti, niente graffiti, strade perfette, giardini curatissimi ecc ecc. Tutto troppo perfetto. Appunto, come mi sottolineavano alcune persone conosciute sul posto. Questa troppa "perfezione" entra però anche nella sfera privata, nelle libertà individuali, negli organi di informazione. Insomma, sembra sempre che da qualche parte ci sia uno che ti controlla, che ti vede, che ti ascolta. Il “Padre”, cioè Lukascenko, il “Presidente” perennemente in carica dal 1994 (da noi ribattezzato “l'Innominato”), è temutissimo ed ha imposto suoi fedelissimi nei posti che contano nel paese. Detto ciò, Minsk è una bella città (a tutti è piaciuta) e il paesaggio fuori città è uno dei panorami più apprezzati nel viaggio. Poi le tre “sorelle” Baltiche, ovvero Lituania, Lettonia ed Estonia. Visitate e raccontate nei minimi particolari da Tatiana, la bravissima guida che ci ha accompagnato attraverso questi tre Paesi. Insomma, Rep. Baltike e Minsk...un'abbinamento indovinato che, purtroppo mi par di capire, ben pochi si azzardano a proporre! Poi, dato che ci avanzavano un po' di ore ... abbiamo fatto una "scappata" anche ad Helsinki !!





Nata nel 1991 come molte altre Nazioni dalla dissoluzione dell'Unione Sovietica, la Bielorussia (207.000 Km<sup>2</sup> – 10 mln di ab – Capitale Minsk, 2 mln di abitanti) - è un Paese completamente pianeggiante, situato ad ovest della Russia e ad est di Polonia e Lituania. Quasi metà del territorio è dato da foreste, paludi e torbiere; in ambito economico la Bielorussia è rimasta abbastanza vicina alla Russia, che è di gran lunga il suo maggior partner sia per l'export che per l'import. **Bielorussia ovvero Russia Bianca**



**MINSK**, per alcuni aspetti sembra rimasta ai tempi dell'Urss: vie dedicate al socialismo – statue di Lenin e simboli sovietici. D'altra parte i segni di una società dove la presenza del clero ortodosso si manifesta attraverso la ricostruzione (o costruzione ex novo) di chiese e monasteri. Ma, su di tutto, i tragici ricordi della "Grande Guerra Patriottica" degli anni '40 a cui sono dedicati musei, memoriali, statue, vie ecc ecc.







Gli abitanti di Minsk, ed i bielorusi in genere, si dimostrarono sempre ospitali verso le comunità ebraiche. A Minsk, per mano delle Ss di Himmler, morirono circa 100.000 ebrei molti dei quali sepolti vivi nelle fosse comuni situate alla periferia della città. A dx il sacrario dedicato alle vittime del genocidio



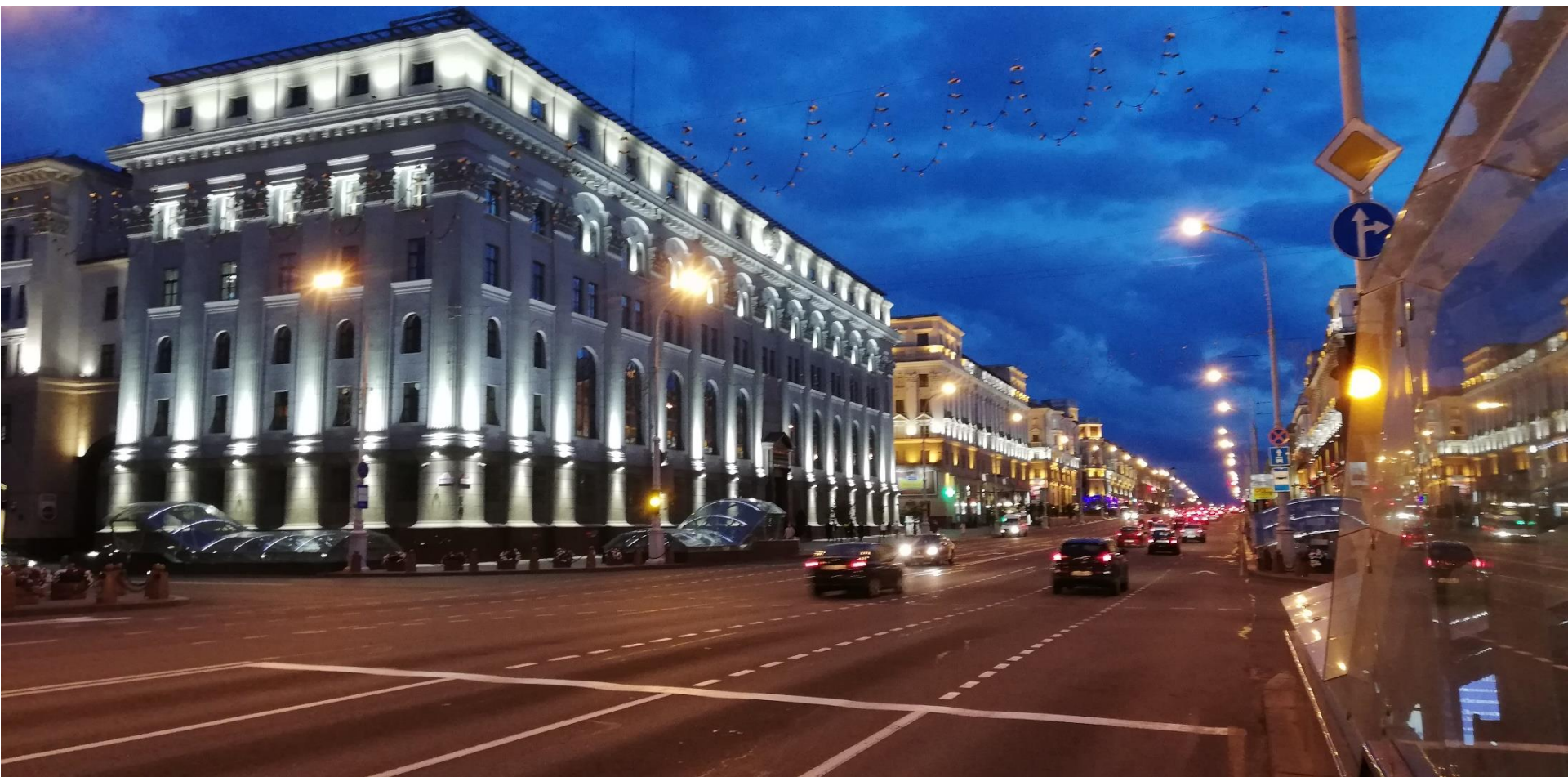


## MINSK – Museo della Grande Guerra Patriottica

Nel 1941 la Bielorussia viene occupata dalle truppe tedesche. Brést, viene accerchiata e presa nonostante l'eroica difesa di cittadini e soldati bielorussi che resistono settimane nonostante la netta inferiorità numerica. Nei mesi successivi nasce il movimento di lotta partigiana che coinvolge più di 400.000 persone. Nel luglio del 1944 le truppe sovietiche assieme ai partigiani bielorussi scacciano definitivamente i nazisti tedeschi e l'intera Bielorussia viene liberata e riannessa all'URSS. Durante il conflitto sono state rase al suolo dai nazisti tedeschi tutte le città medio-grandi. Un numero considerevole di villaggi rurali viene bruciato insieme agli abitanti. Ucciso un terzo della popolazione e tutte le industrie distrutte.







MINSK



**BIELORUSSIA – Fortezza di Mir**





**BIELORUSSIA (Russia Bianca)**



LITUANIA – Vilnius, la Cattedrale





LITUANIA – Vilnius





**LITUANIA – Vilnius**





LITUANIA – Castello di Trakaj





LITUANIA – Siaulai, Collina delle Croci





**LETONIA – Riga, fiume Daugava**



# RIGA – Casa delle Teste Nere – già sede delle Corporazioni





**RIGA**  
**Città Unesco**  
**per i suoi 800**  
**edifici con**  
**architettura**  
**Jugendstil (o**  
**Art Nouveau)**















RIGA







# LETTONIA – Turaida Pils (Castello) Sigulda e Gauja Nat. Park









# LETTONIA – Rundale Palace





**LETTONIA – Rundale Palace**





# LETTONIA – Spiaggia di Jurmala





# ESTONIA – Spiaggia di Pärnu





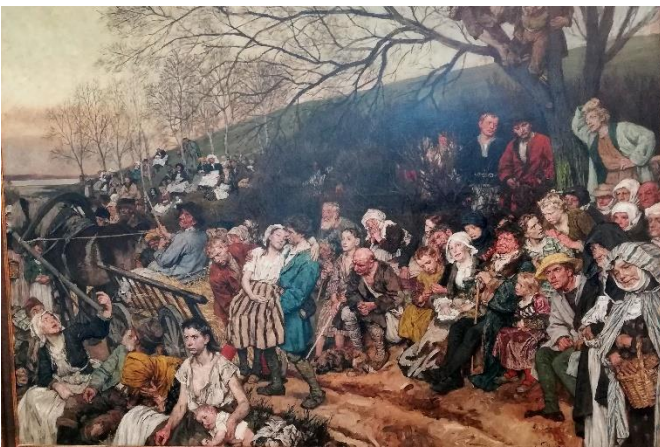
# ESTONIA – Tallinn – Palazzo Kadriorg







## ESTONIA – Tallinn – Kumu: Museo delle Belle Arti dell'Estonia





# ESTONIA – Tallinn – Municipio gotico nella “città vecchia”





**ESTONIA – Tallinn**













ESTONIA – Tallinn





# HELSINKI (Finland) – Mar Baltico





# HELSINKI (Finland) – Parlamento





# HELSINKI (Finland) – Stazione centrale



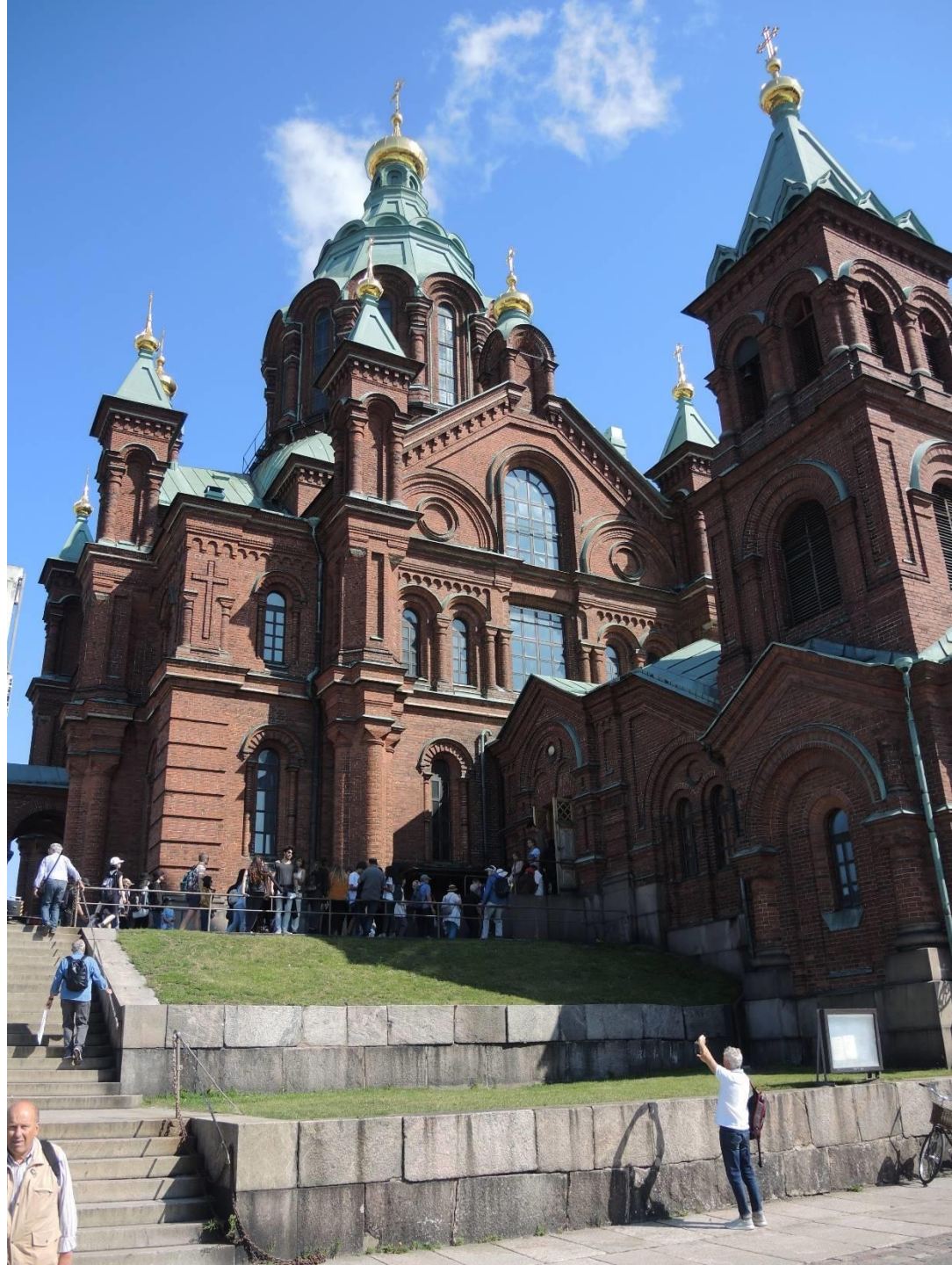


# HELSINKI (Finland) – Cattedrale luterana





**HELSINKI**  
**(Finland)**  
**Chiesa Russa**









# HELSINKI (Finland) – Palazzo della Musica







**Le immagini di questa FotoSintesi sono state riprese con uno smartphone  
Huawei P20 Lite ed una macchina fotografica Nikon 7800**

**[www.claudioinviaggio.it](http://www.claudioinviaggio.it)**

**[www.associazioneilvento-fvg.it](http://www.associazioneilvento-fvg.it)**