

MERCOLEDI . . . doppio

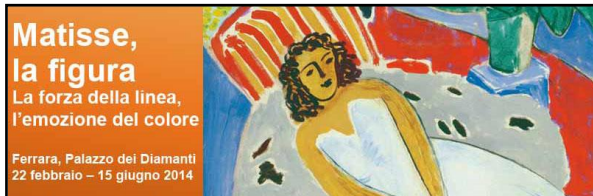
a Ferrara e Bologna - mercoledì 5 marzo 2014 -

In occasione della mostra

"Matisse, la Figura" (Fe)

"La Ragazza con l'orecchino di perla" (Bo)

ITINERARIO e PROGRAMMA di VIAGGIO: Gemona - SS 13 - Udine - Codroipo - Pordenone



Partenza in pullman al mattino presto in direzione dell'Emilia Romagna. **Arrivo a Ferrara** e visita guidata della mostra "Matisse, La Figura". Il genio di Matisse ha cambiato il corso dell'arte del Novecento, imprimendo la sua visione nuova ad ogni genere artistico. Nessuno di questi, però, l'ha affascinato quanto la rappresentazione della figura, soprattutto femminile, al punto da impegnarlo per l'intero

arco della sua carriera in una ricerca incessante attraverso tutte le tecniche. A questo tema fondamentale è ispirata la mostra che Palazzo dei Diamanti dedica ad un gigante della storia dell'arte moderna. Al termine della visita **trasferimento a Bologna** e pranzo libero.

Nel pomeriggio visita guidata della mostra "La ragazza con l'orecchino di perla". La mostra ospita 37 opere di qualità eccelsa. A raccontare non solo l'evento legato alla presenza della Ragazza con l'orecchino di perla, ma anche l'intero secolo XVII in Olanda, la cosiddetta Golden Age. Imperdibile occasione per vedere a confronto con Vermeer (presente con un secondo, grande dipinto, Diana e le sue ninfe) anche Rembrandt, compreso addirittura con quattro meravigliosi quadri. Ma poi, da Hals a Ter Borch, da Claesz a Van Goyen, da Van Honthorst a Hobbema, da Van Ruisdael a Steen, l'intero secolo sarà ripercorso attraverso i capolavori del museo Mauritshuis. Al termine, partenza per il rientro previsto in serata.



QUOTA DI PARTECIPAZIONE:

Minimo 45 partecipanti: € 67 / Minimo 35 part.ti: € 77 / Minimo 25 part.ti: € 87

ISCRIZIONI: **fino da ora** e con scadenza **entro il 05/02** - Eventuali iscrizioni che perverranno dopo tale termine verranno prese con "riserva di conferma" - Iscrizioni con versamento della quota presso **Agenzia Natisone Viaggi Udine 0432 582358 e Natisone viaggi Cividale 0432 731717**

Eventuale pagamento a mezzo bonifico - beneficiario: **Natisone Viaggi**

Banca di Cividale Spa - Cividale del Friuli (Udine) - CIN: T - ABI: 05484 - CAB: 63740 - C/C.: 025570040253 - IBAN: IT65 T 05484 63740 025570040253 - (indicare la causale !!)

LA QUOTA COMPRENDE: Viaggio in pullman, pedaggi compresi; - Ingresso e visita guidate alle mostre, compreso il noleggio (obbligatorio) delle radioguide. E' richiesta dagli organizzatori delle mostre una guida ogni 25 persone, pertanto sulla **quota minimo 35 e minimo 45** è stato tenuto conto di **due guide**; Assicurazione medica (massimale € 2.500,00);

LA QUOTA NON COMPRENDE: il pranzo, gli extra in genere e quanto non espressamente previsto dal programma ed alla voce "la quota comprende"

Polizza responsabilità civile: Navale Assicurazioni Spa n° 100134738 - Autorizzazione regionale n.° 634 del 29/10/1984 Org. Tecnica: NATISONE VIAGGI di SALE G. & C.SAS C.F.e P.IVA IT01290270303 CCIAA UDINE N° 165188 Reg.Impr

**ASSOCIAZIONE CULTURALE IL VENTO - VIA LIRUTI 12 - 33013 GEMONA (UD) - ITALY
CELL. 346 0368348 - 329 2203223 - cladallo@tin.it - www.associazioneilvento-fvg.it
Gemona, 04 01 2014**

Chi vuol navigare finché non sia passato ogni pericolo non deve mai prendere il mare ! - T. Fuller