

Viaje a México y Guatemala

Fotosíntesi dei due viaggi di novembre 2013



Parte prima
Mexico

Gli Aztechi, i Maya e gli
Spagnoli



Teotihuacan – il sito dei giganti !



Teotihuacan – il sito dei giganti !

Teotihuacan - In primo piano la gigantesca Piramide del Sole. Dietro, quella della Luna.



Teotihuacan – Fregi sulla piramide del Serpente Piumato



Teotihuacan, sconosciuta la sua origine ma, per dimensione e caratteristica dei monumenti uno dei siti archeologici piu' impressionanti visitati in corso di viaggio

Ciudad de Mexico (Tenochtitlan) – Vecchio e nuovo Santuario della Madonna di Guadalupe



A dx, il velo incorniciato, la reliquia più venerata in centro e sud America



Ciudad de Mexico (Tenochtitlan) – El Zòcalo - Il mondo pre- ispanico, neo ispanico e moderno - (la piazza grande costruita sopra lo rovine della città azteca di Tenochtitlan)



Ciudad de Mexico (Tenochtitlan) – Palazzo del Governo

I murales di Diego Rivera



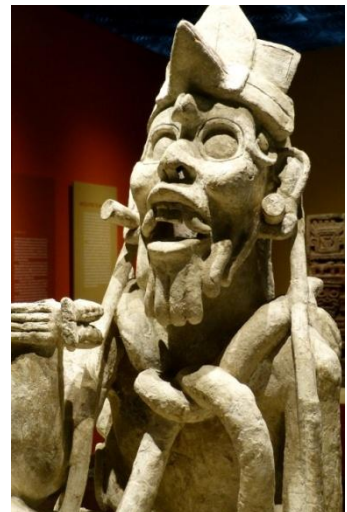
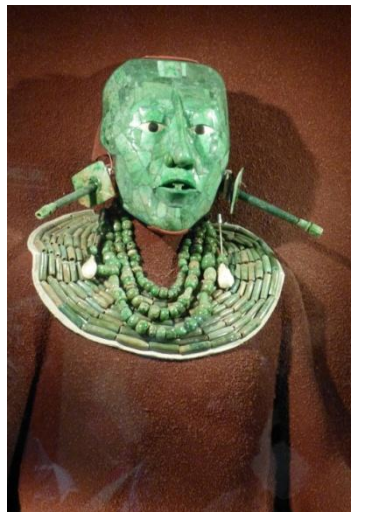
Ciudad de Mexico (Tenochtitlan) – Museo di Antropologia



Ciudad de Mexico (Tenochtitlan) – Museo di Antropologia



Ciudad de Mexico (Tenochtitlan) – Museo di Antropologia

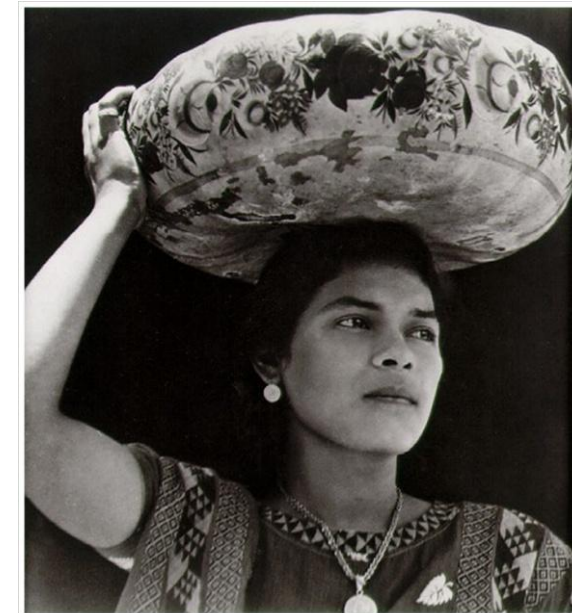


Ciudad de Mexico (Tenochtitlan)

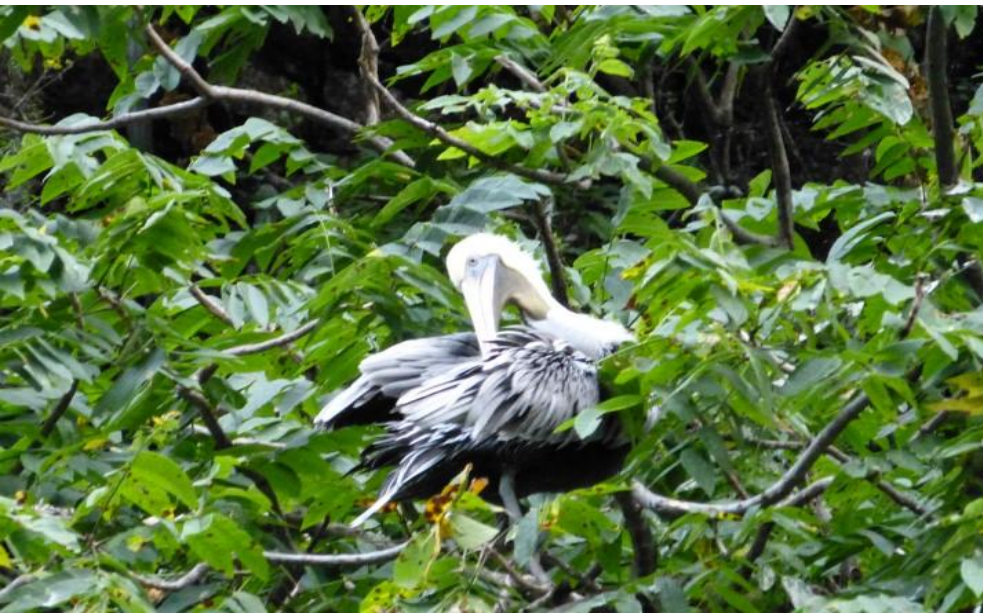
Tina Modotti – Fotografa e attrice



Pantéon de Dolores -
Un minimo di pulizia e
sistemazione della area
prospiciente la tomba
di Tina Modotti

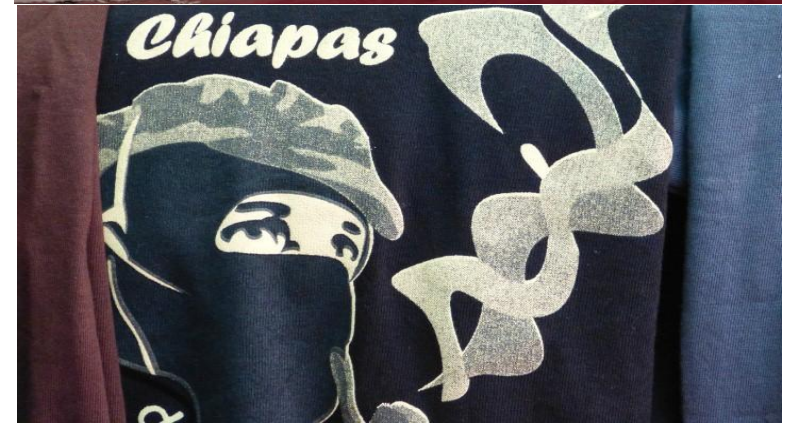


Chiapas – Canyon Sumidero



Chiapas

San Cristobal de las Casas



Chiapas

San Cristobal de las Casas



Chiapas – comunità indigena di San Juan Chamula



Chiapas – comunità indigena di
Zinacantan – per le donne di ogni
villaggio la consuetudine di vestirsi
con gli stessi colori



Chiapas – comunità indigene ITALIANE . . .Quando la fame è FAME !!



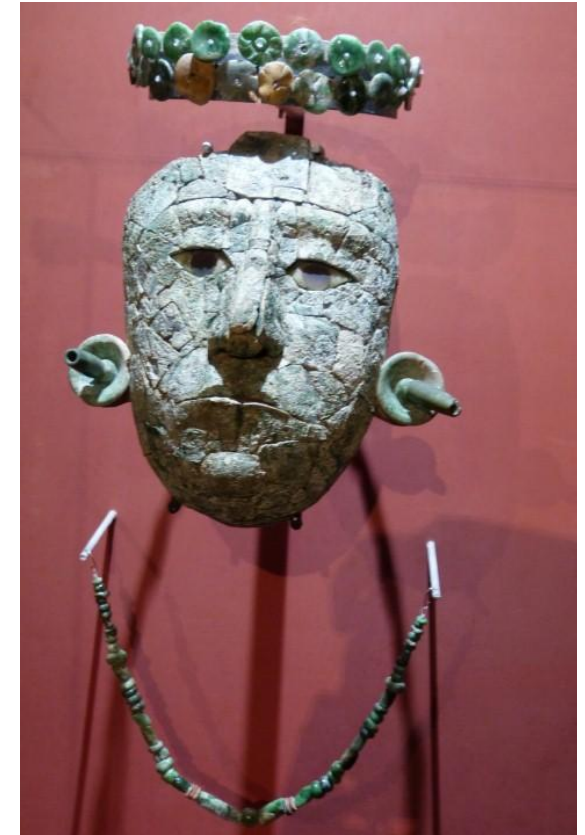
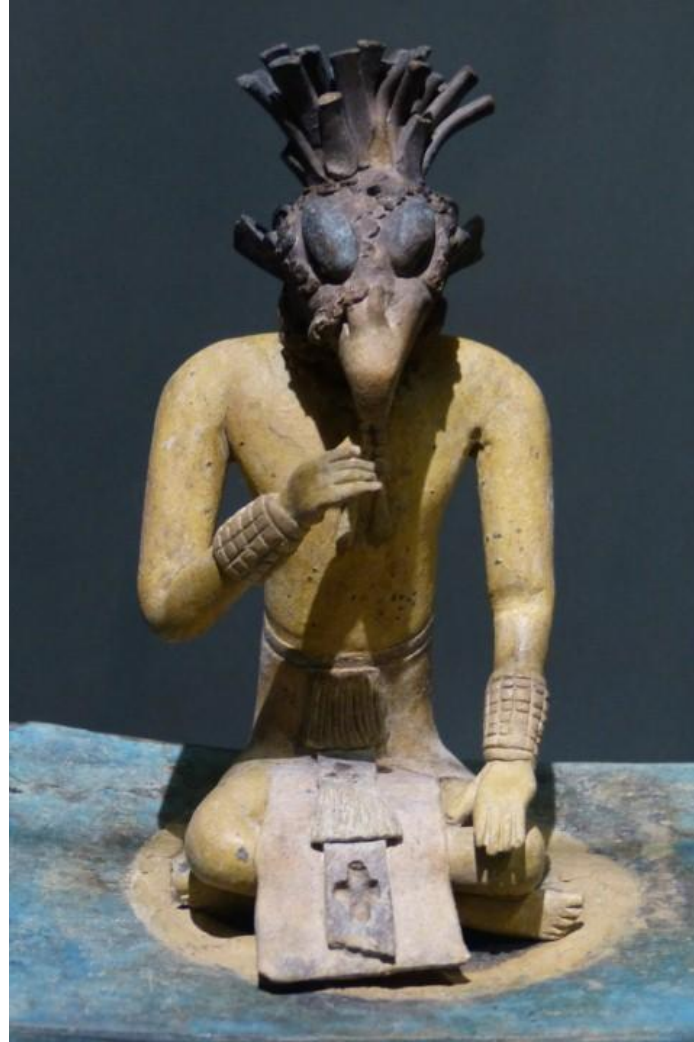
Agua Azul



Palenque – città del Re Maya Pakal



Palenque – città dei Maya – Museo Archeologico



Pomonà (Stato del Tabasco) - I templi del Dio Kin



Stato del Tabasco



In barca sul fiume Usumacinta – dopo 25 km si arriva al sito Maya di Yaxchilan



Portraits



Portraits

